

biogenet.pl

# DOTKNIJ SŁOŃCA

KOMORY I PANELE FITOTRONOWE

Gazeta "Hodowla roślin" NR 12 - [www.fitotrons.com](http://www.fitotrons.com)

Panele  
w wersji  
XL

FITO PANEL 120 XL - Strona 1



Komora  
hodowlana  
FITO

PARHELION - Strona 3



# WIDMO POD KONTROLĄ

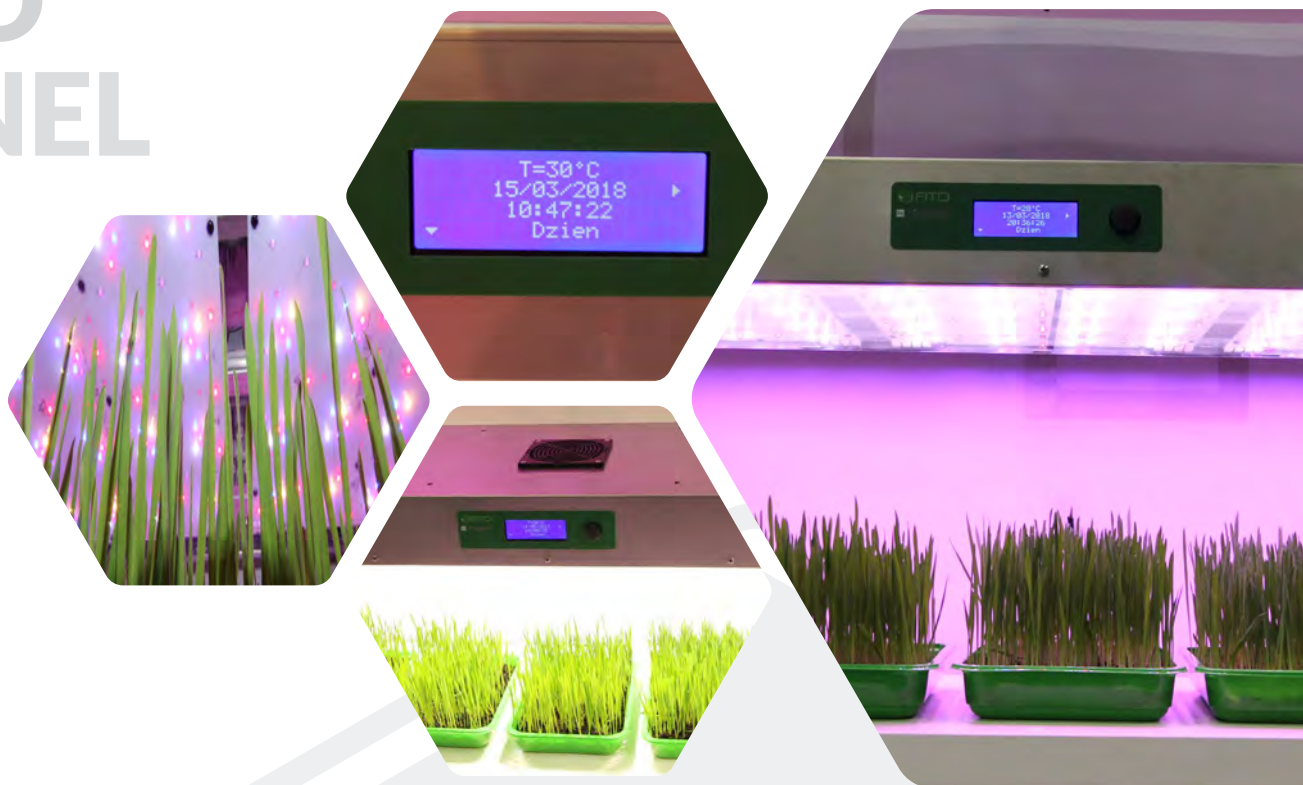
ZAKRES WIDMOWY 390-740nm

FITO700 8 kolorów - Strona 4



# FITO PANEL 120

# DOTKNIJ SŁOŃCA



## FITO PANEL 120

- wyposażony w źródła światła białego + FarRed - składowe świetlne o zakresach: 2700 do 5000K oraz 710-740 nm,
- 3 kanały świetlne z możliwością sterowania każdej barwy niezależnie,
- rozmiar dopasowany do półki hodowlanej 120 cm,
- wbudowany sterownik mikroprocesorowy,
- programowanie cyklu dzień / noc,
- wbudowany zegar czasu rzeczywistego,
- wbudowana regulacja intensywności świecenia dla każdej barwy,
- obudowa ze stali nierdzewnej,
- możliwość sterowania panelem z centralnego sterownika FITO MULTI.

### FITO PANEL 120 BIAŁY

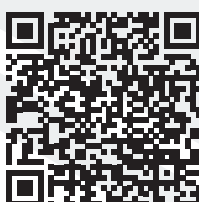
Głębokość 350 mm  
Cena brutto\* od 3 690.00 PLN  
Cena netto od 3 000.00 PLN

\* Cena brutto zawiera 23% podatku VAT

### FITO PANEL 120 XL

Głębokość 530 mm  
Cena brutto\* od 4 797.00 PLN  
Cena netto od 3 900.00 PLN

\* Cena brutto zawiera 23% podatku VAT





## KOMORA FITOTRONOWA BASIC

MODEL: FITO700 BASIC

ONLINE: WWW.FITOTRONS.COM

Komora klimatyczna FITO BASIC wykorzystuje oświetlenie półkowe typu Dynamic White i FarRed pozwalając oświetlić rośliny od góry. Idealna do kiełkowania i rozpoczynania hodowli.

- pojemność hodowlana 650 litrów,
- komora hodowlana z lustrzanej stali nierdzewnej,
- 3 poziomy światłne (2 regulowane) i 3 regulowane półki hodowlane,
- oświetlenie hodowlane Dynamic White + FarRed z niezależną regulacją 3 kanałów,
- maksymalne natężenie światła powyżej  $380 \mu\text{mol/s}^{-1}/\text{m}^2$ ,
- zakres temperatury hodowli +4 do +50°C,
- 7" ekran dotykowy sterownika z polskim oprogramowaniem kontrolnym,
- wbudowana karta SD do rejestracji parametrów hodowli,
- podłączenie do sieci komputerowej i internetu do zdalnego nadzoru.



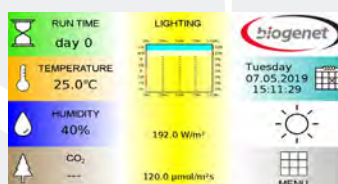
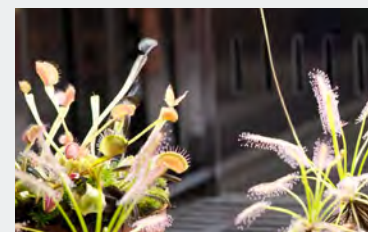
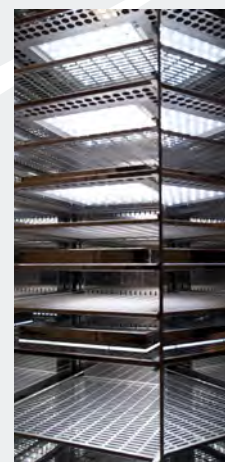
od **39 990.00 PLN**

CENA BRUTTO (ZAWIERA 23% PODATKU VAT)

od **32 512.20 PLN**

CENA NETTO

ekonomiczne panele świetlne  
w wykonaniu półkowym



## KOMORA FITOTRONOWA PARHELION

MODEL: FITO700 PARHELION

ONLINE: WWW.FITOTRONS.COM

Komora do hodowli roślin FITO PARHELION posiada boczny typ oświetlenia z panelami Dynamic White + FarRed. Komora idealna do hodowli wymagających oświetlenia z wielu stron.

Panele zamontowane w bokach oraz drzwiach pozwalają na ustawienie Twojego prywatnego potrójnego słońca.



- pojemność hodowlana 650 litrów,
- komora hodowlana z lustrzanej stali nierdzewnej,
- oświetlenie boczne z trzech stron (boki oraz drzwi),
- 3 regulowane półki hodowlane,
- oświetlenie hodowlane Dynamic White + FarRed z niezależną regulacją 3 kanałów,
- maksymalne natężenie światła powyżej  $380 \mu\text{mol/s}^{-1}/\text{m}^2$ ,
- zakres temperatury hodowli +4 do +50°C,
- 7" ekran dotykowy sterownika z polskim oprogramowaniem kontrolnym,
- wbudowana karta SD do rejestracji parametrów hodowli,
- podłączenie do sieci komputerowej i internetu do zdalnego nadzoru.



od **44 900.00 PLN**

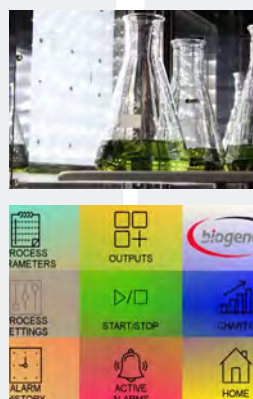
CENA BRUTTO (ZAWIERA 23% PODATKU VAT)

od **36 504.07 PLN**

CENA NETTO



oświetlenie boczne z trzech stron hodowli



# KOMORA FITOTRONOWA 8 KOLORÓW

MODEL: FITO700 8 KOLORÓW

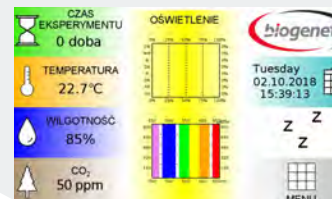
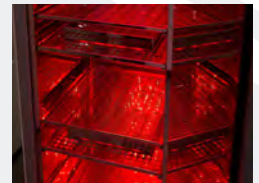
ONLINE: WWW.FITOTRONS.COM

Komora fitotronowa posiadająca oświetlenie półkowe z niezależną regulacją widma oświetlającego rośliny. 8 kanałów barwowych pracujących w zakresie od 390 do 740 nm oraz 2700K i 6500K pozwala na dowolne kształtowanie warunków oświetleniowych.

Komora idealna do wszystkich typów zastosowań i dopasowana do każdej rośliny. Emitowane w komorze światło może być dowolnie dopasowane do warunków Twojego eksperymentu, zarówno pod względem intensywności jak również widma.



najlepsze panele świetlne  
z pełną regulacją widma



- pojemność hodowlana 650 litrów,
- komora hodowlana z lustrzanej stali nierdzewnej,
- 2 poziomy świetlne (1 regulowany) i 2 regulowane półki hodowlane,
- oświetlenie hodowlane kolorowe z niezależną regulacją 8 kanałów barwowych,
- maksymalne natężenie światła powyżej  $500 \mu\text{mol}/\text{s}^1/\text{m}^2$ ,
- w panelu występują składowe świetlne o zakresach 390-405, 430-450, 460-480, 630-650, 650-670, 710-740 nm oraz 2700K i 6500K,
- zakres temperatury hodowli +4 do +50°C,
- 7" ekran dotykowy sterownika z polskim oprogramowaniem kontrolnym,
- wbudowana karta SD do rejestracji parametrów hodowli,
- podłączenie do sieci komputerowej i internetu do zdalnego nadzoru.

od **49 900.00 PLN**

CENA BRUTTO (ZAWIERA 23% PODATKU VAT)

od **40 569.11 PLN**

CENA NETTO





## KOMORA FITOTRONOWA ALGAE

MODEL: FITO700 ALGAE

ONLINE: WWW.FITOTRONS.COM

Wolnostojąca komora hodowlana FITO ALGAE wykorzystuje wbudowane wyrzășarki orbitalne do ciĂĄgłego mieszania hodowli wodnych.

Duży, 7-calowy ekran pozwala na wygodną konfigurację oraz import szablonów procesów hodowlanych.



wbudowane wyrzășarki orbitalne z platformami

- pojemność hodowlana 650 litrów,
- komora hodowlana z lustrzanej stali nierdzewnej,
- oświetlenie boczne z trzech stron (boki oraz drzwi),
- 2 regulowane półki hodowlane,
- oświetlenie hodowlane Dynamic White + FarRed z niezależną regulacją 3 kanałów,
- maksymalne natężenie światła powyżej  $380 \mu\text{mol/s}^1/\text{m}^2$ ,
- zakres temperatury hodowli +4 do +40°C,
- 7" ekran dotykowy sterownika z polskim oprogramowaniem kontrolnym,
- wbudowana karta SD do rejestracji parametrów hodowli,
- podłączenie do sieci komputerowej i internetu do zdalnego nadzoru,
- wbudowane dwie wyrzășarki orbitalne

od **67 527.00 PLN**

CENA BRUTTO (ZAWIERA 23% PODATKU VAT)

od **54 900.00 PLN**

CENA NETTO



# ŚWIATŁO W KOMORACH FITOTRONOWYCH

UV

Sumaryczne widmo panelu zależy od nastawy intensywności poszczególnych kanałów.

Blue

Diody regulowane są w zakresie 0-100% intensywności świecenia co daje **nieograniczone możliwości** profilowania widma, w tym odwzorowanie widma odpowiadającego porze dnia, porze roku, szerokości geograficznej itp. Umożliwia również sterowanie procesami fizjologicznymi rośliny.

Deep Blue

Red

Deep Red

Far Red

Cool White

Warm White

SUMA



Diody emitujące światło (LED) stanowią optymalne rozwiązanie. Posiadają wyważoną proporcję emisji ciepła do emisji światła (maksimum światła – minimum ciepła).

Widmo LED może być dobrane na etapie produkcji modułów LED dzięki czemu profil widma i możliwości dynamicznego profilowania widma mogą być zaplanowane ściśle pod kątem zastosowania panelu.

Możliwość płynnego sterowania intensywnością świecenia każdego z zestawu diod – tak jak na przykład w panelu 8-kanałowym.



Więcej informacji  
[www.fitotrons.com](http://www.fitotrons.com)



Wejdź na [www.biogenet.pl](http://www.biogenet.pl)  
i sprawdź naszą ofertę



## **SIEDZIBA**

**BIOGENET Sp. z o.o.**  
**ul. Parkingowa 1**  
**05-420 Józefów**  
**woj. mazowieckie**

## **DZIAŁ HANDLOWY**

**tel. +48 22 463 80 40 do 45**  
**fax. +48 22 417 31 98**  
**mail. [biogenet@biogenet.pl](mailto:biogenet@biogenet.pl)**  
**web. [www.biogenet.pl](http://www.biogenet.pl)**

Przedstawiona oferta ma charakter informacyjny, nie stanowi oferty handlowej w rozumieniu Art.66 §.1 Kodeksu Cywilnego.  
Firma Biogenet Sp. z o.o. z siedzibą - ul. Parkingowa 1, 05-420 Józefów, zastrzega sobie prawo do możliwości zmian danych technicznych i cen produktów, bez uprzedzenia. Oferta jest ważna do 31.12.2019 lub do wyczerpania zapasów magazynowych.